

BLUARTE

Jumeirah Frankfurt the innovative character of the new luxury

Jumeirah Frankfurt, si apre al mondo dei sensi, crea sogni e svetta come un inno al new luxury. Una poesia contemporanea resa icona evolutiva dall'human touch del personale. Ospitalità che si respira, che dilata il tempo che ne ferma il flusso in note preziose di calda accoglienza.

di Antonella Iozzo

Frankfurt - Jumeirah Frankfurt, una favola a cinque stelle nel cuore di Francoforte. Scoprire nuove location è sempre un'emozione, vivere un



nuovo livello di lusso e innovazione è come sfiorare il fascino e lo charme in perfetta sinergia con la dinamicità moderna. Un viaggio esperienziale che celebra the fine art of hospitality e la cultura estetica come ispirazione.

La classe è una dote innata e la naturale inclinazione a perseguirne l'armonia rende il Jumeirah Frankfurt, un luogo con un'anima capace di incontrare il battito del lifestyle nella sua essenza più vitale e contemporanea.

La sua posizione strategica lo rende ideale sia per viaggi business sia leisure, è situato, infatti, nel Thurn-and-Taxis-Platz, collegato al centro commerciale MyZeil, a pochi passi dalla famosa via dello shopping Zeil, dalla prestigiosa Goethestrasse e dal financial district. Come per dire dove la classicità incontra la verve dello shopping e l'eleganza architettonica le forme svettanti del quartiere finanziario, il Jumeirah Frankfurt, risplende di luce propria e rilancia dalla svettante silhouette il natural glamour del suo mood.

La storia è parte di noi, del nostro quotidiano che volge lo sguardo al passato per un solido valore al futuro che diventa visione prospettica in evoluzione. Concept che prende forma dal complesso PalaisQuartier di cui l'hotel da parte insieme l'adiacente torre dell'ufficio NEXTOWER. Gli architetti KSP Engel und Zimmermann disegnano l'espressività contemporanea del Jumeirah Frankfurt, creando un armonico contrasto con il vicino castello, una ricostruzione del barocco Thurn-und-Taxis-Palais del XVIII secolo,

divenuto all'inizio del XIX secolo sede del Parlamento federale tedesco, il Bundestag.

Jumeirah Frankfurt, il tempo si trasforma in poesia



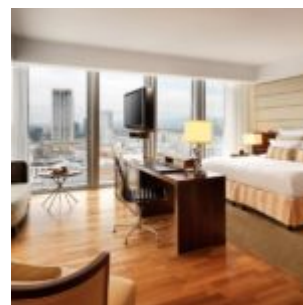
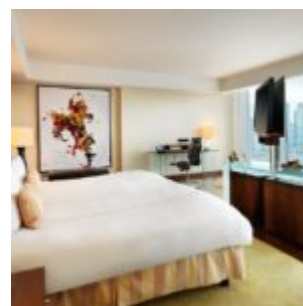
Jumeirah Frankfurt 25 piani di emozioni e 218 camere e suite di percezioni emotive sul filo del lusso più intimo e discreto.

Lusso, comfort e stile s'integrano vicendevolmente in una moderna funzionalità pervasa da colori caldi e riposanti, e da materiali pregiati che affiancano la tecnologia più avanzata con un centro multimediale per la selezione di prese elettriche internazionali, tablet con intrattenimento e informazioni in

camera, macchina da caffè, Bose SoundDock e TV LCD HD widescreen interattiva da 42 pollici. Innovazione e tecnologia che si completano in una iperbole contemporanea proiettata al domani con un sistema di tempra a camera ibrida che utilizza rivelatori di calore corporeo e sensori di movimento capaci di regolare il consumo energetico interno in modo efficiente e sostenibile.

L'estrema raffinatezza del design firmato Peter Silling & Associates Hotel Interior Design - HID amplifica lo spazio con un layout aperto e sceglie la pulizia formale capace di esaltare uno stile colto, ricercato e iconico. Stanza da bagno estremamente elegante nella sua essenzialità purissima, con vasca e doccia mosaico a pioggia, ampi specchi che amplificano lo spazio e al contempo omaggiano la nostra vanità.

Il tempo si trasforma in poesia, il silenzio in quiete musicale, è come se tante suggestioni sensoriali vibrassero sottopelle e rendono il momento più emozionante e luminoso. Materiali naturali come i pavimenti in legno, i tappeti di seta e i tessuti pregiati compongono un microcosmo di note preziose che cadenzano un carezzevole soft touch a misura d'uomo. In tutte le camere e suite il design incontra l'arte con le opere originali dell'artista tedesco Hartwig Ebersbach.





Astrazione materica dai colori vivaci, pennellate fortemente espressive e tensione del gesto divampano in una iperbole sublime che flette sogni, racconti e leggende sul filo di una lucida passione. Plus emozionale che ci regala la propulsione culturale del bello, il dialogo dei sensi, l'esperienza di una promenade in un museo d'arte moderna, nella fascinazione intima e carica di charme delle camere e suite Jumeirah Frankfurt.

Evocazioni che diventano visioni spettacolari quando lo sguardo incontra lo skyline grazie alle ampie finestre dal soffitto al pavimento che in alcune camere e suite che per due quarti sostituiscono le pareti. La vista rapisce l'iride e l'anima risponde con la voce dell'emozione che viaggia a 360° appena calata la sera mentre le luci della città creano un'armonica partitura di linee, forme e colori. Un sogno che diventa iconico e simbolico nella suite presidenziale di 200 m², al 24 ° piano, con due camere da letto, uno spazio di lavoro privato, una sauna privata e naturalmente vista sul quartiere finanziario di Francoforte.

Jumeirah Frankfurt, true luxury is different. Staydifferent

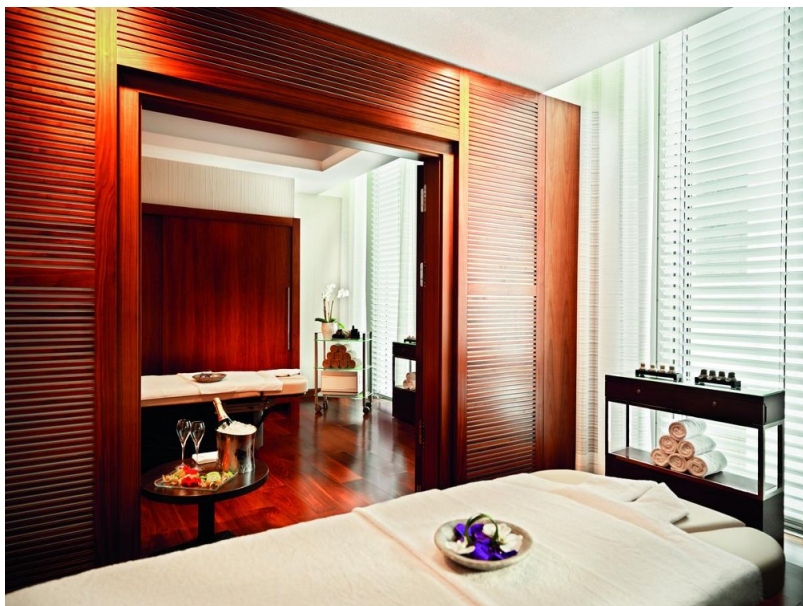
Arte come fil Rouge tra le camere e suite e le aree comuni dell'hotel. Dipinti di grande dimensioni e dal grande impatto che fanno parte della serie "Kaspar". Kaspar è un personaggio inventato dall'artista Ebersbach, il quale cerca di richiamare l'attenzione sui cambiamenti nella società. Tra satira, umorismo e serietà ogni pennellata apre le porte della comunicazione, a noi percepirla.



Proseguendo verso la rotta di una fascinazione che intende comunicare poesia e spiritualità per un benessere psico-fisico in chiave contemporanea, si scoprono oasi che non ti aspetti. Oasi che ospitano sin dall'apertura del Jumeirah Frankfurt nell'agosto 2011, quattro alveari di api da miele, sul tetto dell'hotel al 28 ° piano. Ospiti d'eccezioni capaci di volare fino a tre chilometri, e raggiungere una grande varietà di piante e fiori sull'argine del fiume Main o sul giardino botanico Palmengarten, la raccolta del miele

avviene una volta alla settimana in primavera e in estate. Gustare il miele direttamente dal nido d'ape ogni giorno al buffet della colazione è come regalare al palato una delicata rarefazione saten, che è possibile anche acquistare in vasetto. Un goloso souvenir al quale affiancare la simpatica mascotte chiamata "umbee", un peluche morbidamente kindly and chic.

Morbide emozioni che iniziano a colazione, sì, perché la colazione è un banchetto di delizie dolci e salate arricchite da prelibatezze preparate al momento. Strabiliante anticipazione gustativa data da un'estensione di eccellenze gastronomiche che diventa esperienza multisensoriale. Dalla vista al palato passando per l'olfatto, inebriato da profumi e aromi che rilascino l'essenza della bontà, e perfino l'udito ne è rapito con il croccante sonoro rilasciato da espressioni tipicamente breakfast come il bacon, ma senza dimenticare le tipicità tedesche.



E se le tentazioni medio-orientali solleticano il palato, un assaggio di miso ci trasporta verso landscapes asiatici, per poi ricondurci verso la freschezza della frutta e la panacea dei dolci. Oserei dire una colazione gourmet per l'alta qualità delle materia prima, l'ampia scelta che abbraccia il gusto internazionale, il servizio superlativo. Uno staff attento, cordiale, dedito a rendere il buongiorno di ogni ospite, semplicemente speciale, sempre.

Il Miele Skyline di Jumeirah viene anche utilizzato nei cocktail presso l'Ember Bar & Lounge. Easy, glam e fashion l'Ember Bar & Lounge, con vista sul Thurn-und-Taxis-Palais seduce con stile e invita alla convivialità. Vibrante atmosfera tra champagne, cocktail e snack leggeri e nel periodo natalizio da non perdere un "Winzerglühwein", un vin brulé bianco, alternativa molto raffinata e piacevole del classico vin brulé rosso, allo stand del Jumeirah nella favolosa Thurn-und-Taxis-Palais. Enjoy with style Jumeirah!

Esperienze di gusto che continuano al **Ristorante Max on One Grillroom** con cucina a vista e con griglia. Il calore del legno, i colori caldi e neutri vestono un design moderno e informale conquistando l'ospite, con la cura per i dettagli, l'alta qualità della cucina e l'accoglienza ospitale dello staff.

Ma se un'esperienza di cucina libanese è nella nostre corde allora il ristorante "El Rayyan" gestito dalla Mehanny GmbH, è la scelta giusta per gustare con un'ampia offerta di mezzeh, piatti principali e dessert che ogni venerdì e sabato sera assumono sensual nuance con la danza del ventre, naturalmente dal vivo.

I piaceri dei sensi si completano con la Talise Spa. Talise. Armonia, serenità interiore, bellezza della pelle che rinasce dall'interno grazie a diversi tipi di trattamenti ed esperienze su misura con i migliori cosmetici come il Skyline Honey treatment e altri prodotti terapeutici.



Un ambiente dedito al relax dotato di due saune e cinque sale per i trattamenti in un connubio armonioso che instaura un feeling con la nostra anima, ideale fonte dalla quale attingere linfa e vitalità, soprattutto, dopo voli a lungo raggio, viaggi costanti, o dopo una serie di lunghi incontri di lavoro. Inoltre, gli ospiti dell'hotel hanno accesso gratuito e diretto a un centro fitness e benessere nel vicino centro commerciale MyZeil.

Jumeirah Frankfurt, si apre al mondo dei sensi, crea sogni e svetta come un inno al new luxury. Una poesia contemporanea resa icona evolutiva dall'human touch del personale. Ospitalità che si respira, che dilata il tempo che ne ferma il flusso in note preziose di calda accoglienza, true luxury is different. Staydifferent!

Jumeirah Frankfurt
Thurn-und-Taxis-Platz 2
60313 Frankfurt am Main, Germany
www.jumeirah.com/frankfurt

di **Antonella Iozzo** © Riproduzione riservata
(23/12/2018)

Articoli correlati:

Max On One Grillroom, the mood of sharing with classic dishes

Bluarte è su <https://www.facebook.com/bluarte.rivista> e su Twitter: @Bluarte1 - Sito internet: www.bluarte.it